

沈默的眼淚

清海無上師



沈默的眼淚

清海無上師



清海無上師



商羯羅大師



古魯那納克



耶穌基督

序

師父：一個名稱，象徵圓通的智慧
不要誤會成凡夫法師
她是佛菩薩化身的
在宇宙上，她有最大的權力
她的慈悲心
無邊無量
有些叫她是上帝
有些稱她是佛母準提
或是造化
道
或是萬物的父親



清海無上師



釋迦牟尼佛

有些人說她是最漂亮的新娘
最理想的愛夫
是陰陽天機
有些人說她是禪、是佛性、或是本來面目……
你要叫她什麼名字，她都不會管
最重要是如果世界沒有她，就無方存在
要找到她，就是人生最苦心的期望
只有入道的人，才能夠了解
如果可以看到她的形象一剎那
這個快樂的境界，無方描述
要找到這個裡面師父
應該修觀音
這個法門，只有在世的明師才能傳給

我師父是最慈悲的
我永遠找不到語言讚歎她
只有在我深心裡
默默掉幾滴眼淚
世界上千生萬人
找不到第二個
我會非常榮幸
變成一隻燕子
永遠站在荔枝上
讚歎我 超越的師父

噢！師父
對自己我沒有什麼要求
但是為了萬物眾生
請您隨願加持



噢！師父，您是天人之導師
無量愛心化身佛
超越世界的快樂和悲傷
您佔據我的心
請接受我一切的好壞
您知道，您嚴格的考驗，我無法通過
在這個世界上，如果沒有您，您知道會怎樣痛苦
如果您不在旁邊
握著我的手的話
我一定會馬上倒下來
這個不必試

在這世界上，我只確認您一個而已
這個“您”應該好久清楚了
那為什麼還送我那麼多渣滓：
所有名利、愛情和各種世俗的關係
好啊！好啊！我全都接受為禮物
師父，但是我要您記得很清楚
我在世界上，只確認您一個而已

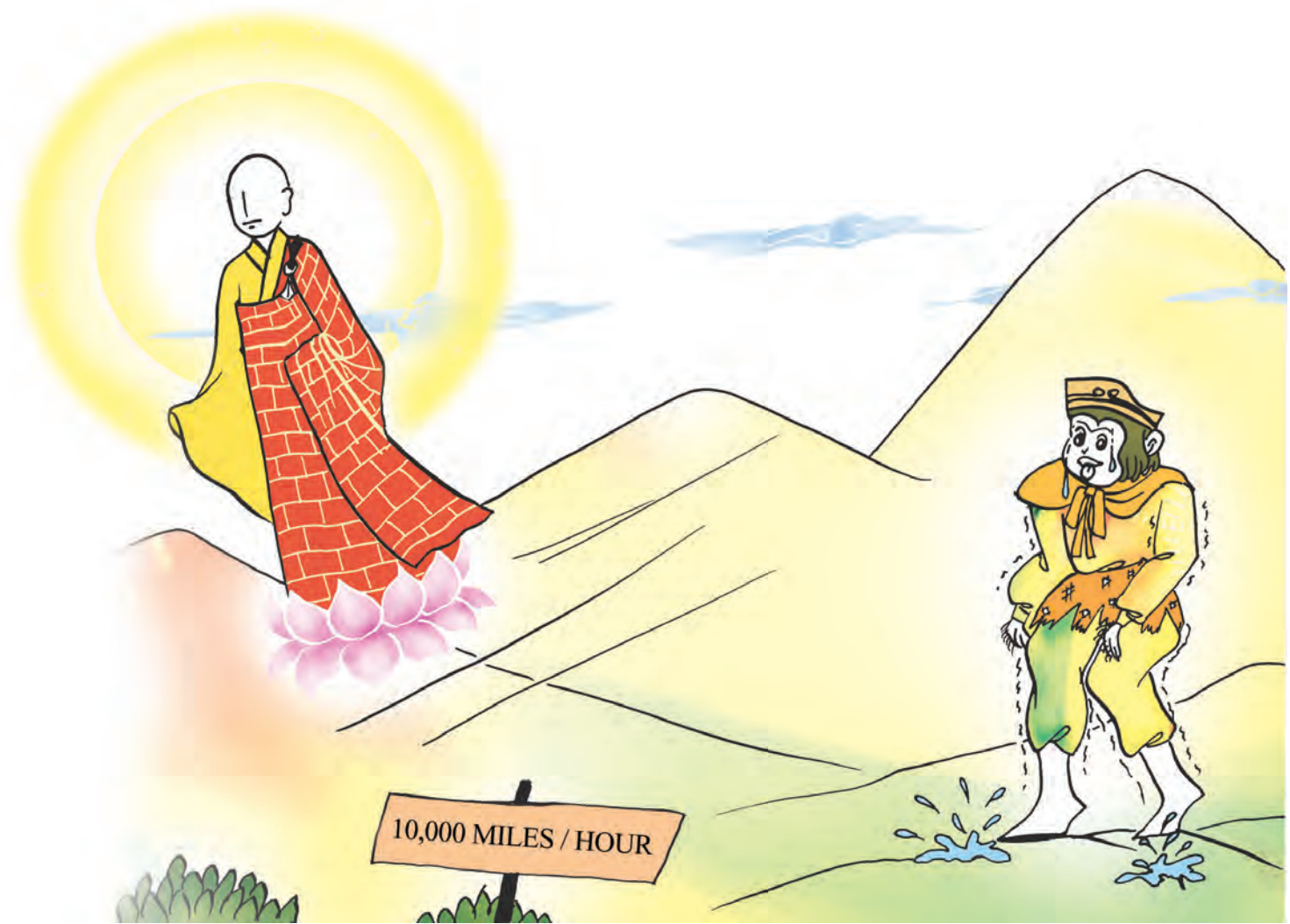
無量光佛
您的光照耀整個宇宙
但是我單獨被放在最黑暗的帳篷角落
我的心淌淚已久
都快乾破
您都不管
師父，聽說您無所不在
可是只有我的地方您沒有去過
這邊好像永掛一幅窗簾
南無師父，天人導師
請為我啓開一會兒
讓我能瞻仰您的容貌一剎那
讓我進入這個永恆的道
阿彌陀佛





古魯那納克

我知道我不值得
但是我可以保證，任何人都一樣
所以師父，不要慢慢
快點把我從黑暗的深淵拉上來
放我在一個暖和有陽光的地方
享受您無量的疼愛
師父！您是不是還有人類的耳朵？
您應該有！
否則您聽不到我心求的聲音
我想明天我要買一副人類耳朵送給您



整個早上，我單獨坐在這邊
等著您

但是您沒有來

整個下午，我單獨坐在這邊
在我的深心山洞

整個宇宙都看出我的耐心
您還是不來

整個晚上，我的眼睛合不上
等您在我黑暗的房子

甚至一道光您也不照到
師父！好啊！您走

隨願可去

我的心已碎

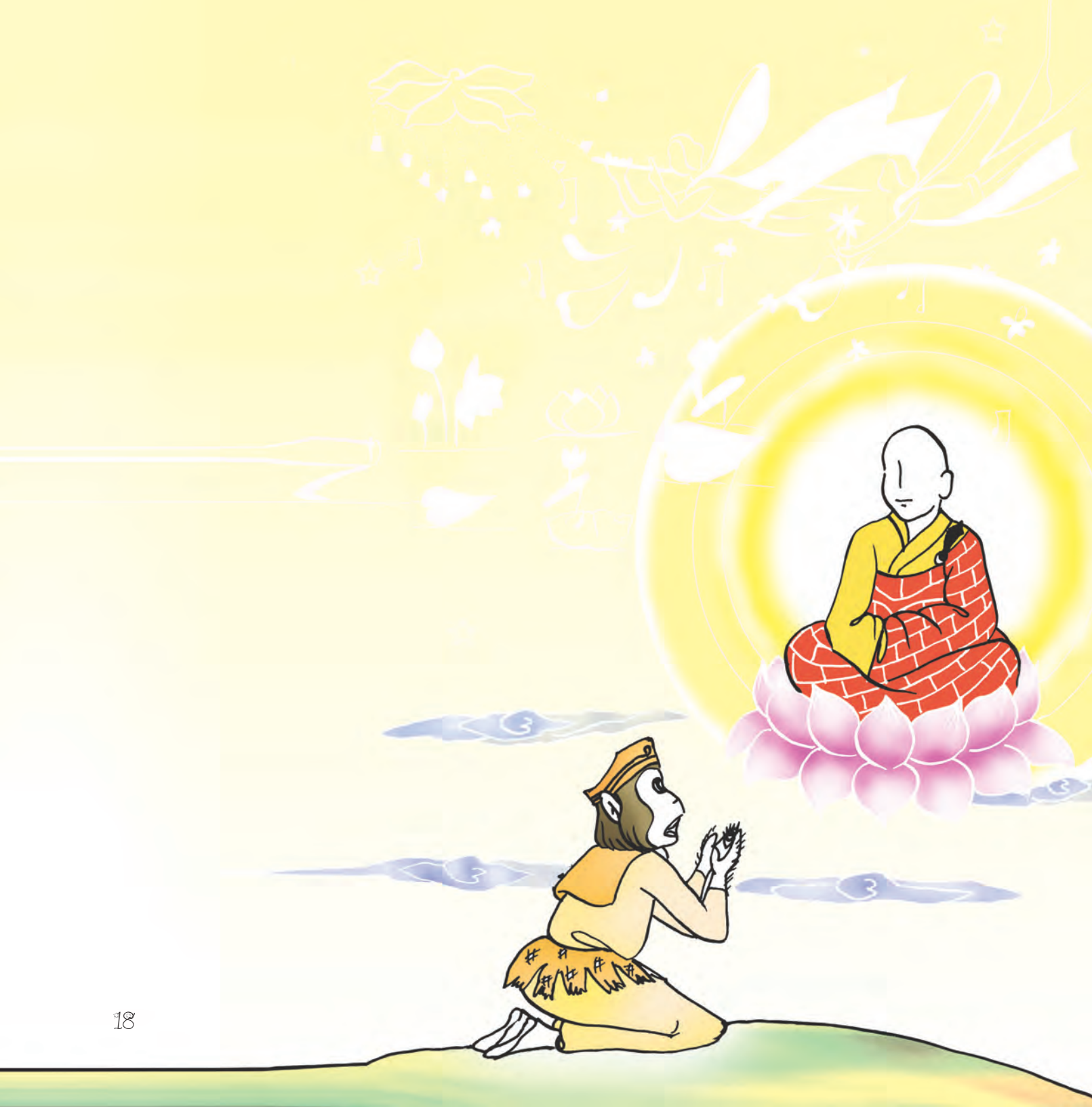
我的忍辱已失

我只是一個軟弱俗子

我們的馬拉松競賽 我一定放棄
(只有今天要休息而已)



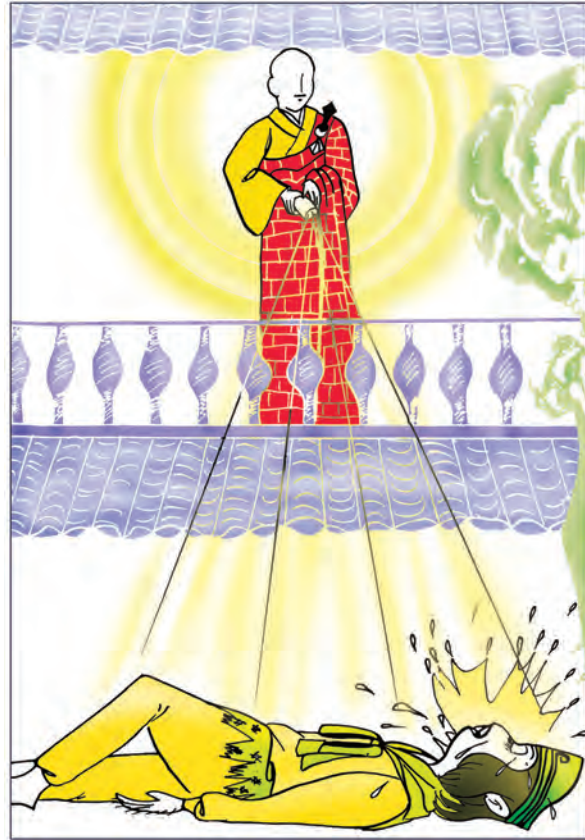
您有無數的學生
可是我只有您一個師父
誰最忠誠 我們兩個人中？
今天我公開可憐自己
我公開抱怨
外面有沒有人聽到我的痛苦？
我師父已經不管了
我放棄整個宇宙
我放下人生最快樂的享受
我現在吃不下
睡不著
都是為了她
你問我：她有沒有在乎？
一點都沒有



師父啊！您一定有失掉您的人眼
現在您的佛眼開了嘛！
所以您看不到我在一個孤單的角落等您
渴望到人快消失
您只看到輝煌美麗的高境界
對您來講
如果我在黑暗的地球爬來爬去
都無所謂
噢！聽說您是完美的菩薩
怎麼眼睛不在？
我很歡喜供養您——我凡夫的眼睛
請您裝上去吧！
二十四小時
這樣子您才能夠看得到
我已經變得如何軟弱
已久，走在寂寞的路上
天天尋求您忽現的容貌



即使世界的愛人也會可憐我的心
但是您好像冷漠
世界的愛人隨時可以相見
可是您的門永遠不開
鎖上，冷清高雅！
每次我要進去還是沒辦法
門依舊關著
還有窗簾永遠掛
發出只有微弱的光，從內在
但是您的容貌 不能看見
您在裡面我曉得
就是您的門我不能開
有一天我一定帶一隻鏈子



師父啊！這個捉迷藏有什麼好用
自古已經好多人玩來玩去
對我們兩個我想沒有什麼幫助
讓我們停止遊戲
因為我現在都沒有力氣
您應該自己跑出來
現在我已經昏倒在您的門口上
我的裸心任何過路的人都看得出來
最好您快噴灑清醒的水在我身上
否則我會長眠不起